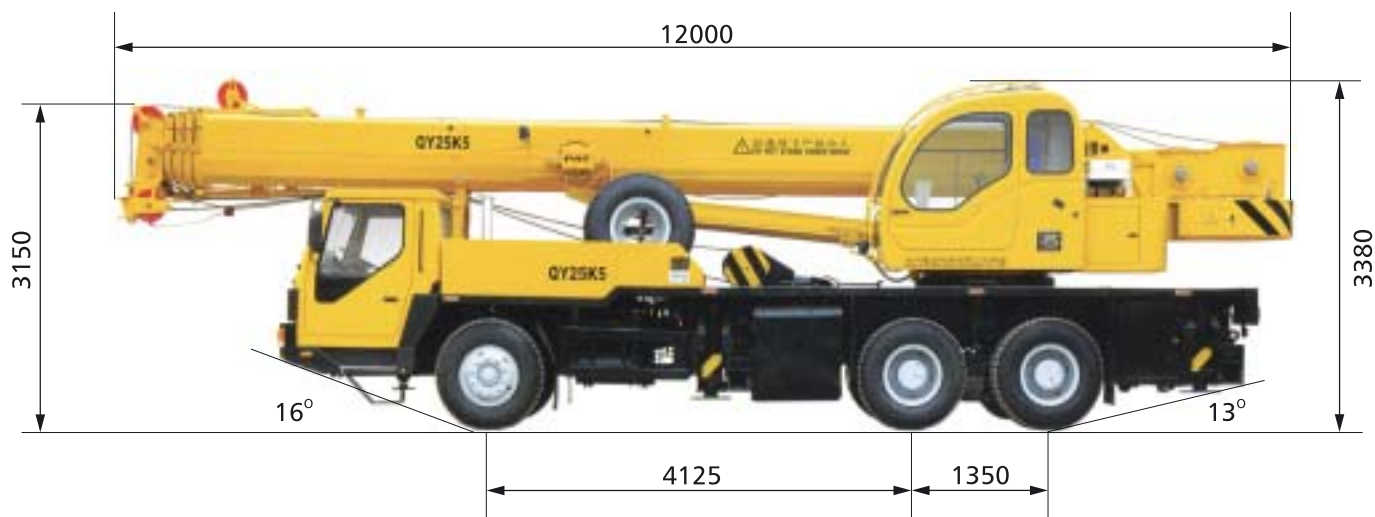


ŻURAW SZOSOWY QY25K5

Max udźwig nominalny	25 t
Wysokość podnoszenia przy maksymalnie wysuniętym wyciągniku	38.6 m
Wysokość podnoszenia przy maksymalnie wysuniętym wyciągniku z wyciągniętą wyciągnicą	47.6 m





WYMIARY

Całkowita długość	12000 mm
Całkowita szerokość	2500 mm
Całkowita wysokość	3380 mm

WAGA

Masa własna w trakcie przejazdu	31000 kg
Obciążenie osiowe	
Przednia oś	6400 kg
Tyłna oś	24600 kg

ZASILANIE

Model silnika	6CL280-2	SC8DK280Q
Moc znamionowa silnika	206/2200 kW (obr/min)	206/2200 kW (obr/min)
Znamionowy moment obrotowy	1170/1400 Nm (obr/min)	1112/1400 Nm (obr/min)
Znamionowa prędkość	silnika 2200 (obr/min)	2200 (obr/min)

PRZEMIESZCZANIE

Max. prędkość	75 km/h	75 km/h
Min., średnica zawracania	22 m	22 m
Prześwit	260 mm	60 mm
Kąt natarcia	16°	16°
Kąt zejścia	13°	13°
Pokonywana odległość (przy 30 km/h)	10 m	10 m
Max. zdolność pokonywania wzniesień	30%	30%
Spalanie na 100km	~37 l	~37 l

CHARAKTERYSTYKA PODNOSZENIA

Max. udźwig znamionowy	25 t
Max. wsięg znamionowy	3 m
Średnica zawracania wsięgnika	3065 mm
Max. moment obciążenia	
Wsięgnik podstawowy	961 kNm
Maksymalnie wysunięty wsięgnik	450 kNm
Maksymalnie wysunięty wsięgnik z wsięgnicą	436 kNm
Odległość wysuwu wsięgnika	
Wzdłużny / boczny	4,8/6,0 m
Wysokość podnoszenia	
Wsięgnik podstawowy	10,2 m
Maksymalnie wysunięty wsięgnik	38,6 m
Maksymalnie wysunięty wsięgnik z wsięgnicą	47,6 m

PRĘDKOŚĆ PRACY

Wznoszenie wysięgnika	75 s
Wysięgnik teleskopowy	
Pełne wysunięcie	150 s
Max. prędkość obrotu	2,5 obr/min
Czas wysunięcia / wsunięcia wysięgnika:	35/30 s
Czas wysunięcia / wsunięcia podnośnika:	40/35 s
Prędkość podnoszenia (pojedyncza lina)	
Główna wciągarka z pełnym obciążeniem / bez obciążenia	75/125 m/min
Pomocnicza wciągarka z pełnym obciążeniem / bez obciążenia	75/125 m/min

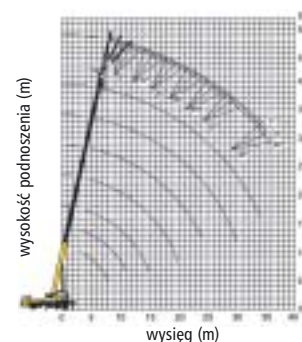
Całkowity znamionowy udźwig wysięgnika (tabela 1)

Całkowicie wysunięty wysięgnik, bez piątej części wysięgnika, wysięgnik z boku lub z tyłu, z piątą częścią wysięgnika, obrót 360°

Wysięg (m)	Wysięgnik podstawowy		W połowie wysunięty wysięgnik		W połowie wysunięty wysięgnik		W połowie wysunięty wysięgnik		W połowie wysunięty wysięgnik		W połowie wysunięty wysięgnik		W pełni wysunięty wysięgnik	
	Udźwig	Wysokość podnoszenia	Udźwig	Wysokość podnoszenia	Udźwig	Wysokość podnoszenia	Udźwig	Wysokość podnoszenia	Udźwig	Wysokość podnoszenia	Udźwig	Wysokość podnoszenia	Udźwig	Wysokość podnoszenia
3.0	25000	10.2	22000	14.0										
3.5	25000	9.9	21500	13.8										
4.0	24200	9.6	20000	13.6	17000	17.4								
4.5	21800	9.3	18000	13.4	16000	17.2	12000	22.8						
5.0	19100	8.9	16500	13.1	15000	17.0	11400	22.7	9500	28.2				
5.5	17300	8.4	15000	12.8	14000	16.8	10800	22.5	8800	28.0				
6.0	15800	7.9	13500	12.5	13000	16.6	10400	22.3	8400	27.9	6600	33.4		
6.5	13800	7.4	12200	12.2	12200	16.3	9900	22.2	8000	27.8	6200	33.3		
7.0	12200	6.5	11200	11.8	11500	16.1	9400	22.0	7600	27.6	6000	33.2	5000	38.6
8.0	10500	4.8	10500	11.0	10200	15.5	8500	21.5	7300	27.3	5600	32.9	4600	38.4
9.0			8600	9.9	8430	14.8	7800	21.0	6600	26.9	5300	32.6	4300	38.1
10.0			7000	8.6	6930	14.0	7100	20.5	6100	26.5	4900	32.2	4000	37.8
11.0			5900	6.8	5760	13.0	6370	19.9	5600	26.0	4600	31.8	3800	37.5
12.0					4830	11.9	5420	19.2	5200	25.5	4300	31.4	3500	37.1
13.0					4070	10.5	4660	18.4	4700	24.9	4000	31.0	3370	36.8
14.0					3440	8.7	4020	17.5	4260	24.3	3700	30.4	3160	36.3
15.0					2800	6.3	3480	16.5	3720	23.6	3400	29.9	2960	35.9
16.0							3020	15.4	3260	22.8	3100	29.3	2850	35.4
18.0							2260	12.5	2500	21.0	2720	28.0	2550	34.3
20.0							1680	8.1	2010	18.9	2130	26.4	2160	33.1
22.0									1540	16.2	1660	24.6	1820	31.6
24.0									1160	12.5	1380	22.4	1450	30.0
26.0											1060	19.8	1140	28.1
28.0											780	16.5	880	25.9
30.0											550	11.8	660	23.3
32.0													480	20.2
34.0													320	16.2
Części liny	10		10		6		5		4		3		3	
Min. kąt wysięgnika	24°		26.6°		19°		19.3°		25.1°		19.6°		23.8°	
Max. kąt wysięgnika	66.6°		73°		73.1°		75.9°		77.6°		77.9°		78°	

Uwagi do tabeli 1 i tabeli 2:

- Dane podane w tabelach to maksymalny udźwig w momencie wyzoziomowania żurawia na twardym gruncie.
- Całkowite udźwigi znamionowe uwzględniają ciężar bloku haka oraz zawiesi.
- Wysięg podany w tabelach to wartości faktyczne uwzględniające odchylenia wysięgnika niedociążonego.
- Czynność podnoszenia może być wykonywana tylko wtedy, gdy siła wiatru nie przekracza wartości 7.
- Wysokość podnoszenia zamieszczone w tabeli to wartości informacyjne, a podnoszenie odbywa się pod kontrolą ogranicznika momentu obciążenia.
- Wysuń 5 część wysięgnika przed obrotem 360°, w przeciwnym wypadku podnoszenie ciężaru ponad przednią częścią jest zabronione.
- Całkowite udźwigi znamionowe dla pojedynczego pomocniczego koła pasowego rowkowego wysięgnika są takie same jak dla wysięgnika podstawowego, ale max udźwig nie może przekraczać 2800 kg.
- Jeżeli w tabelach znajdują się różne długości wysięgnika i wysięgi, wybierz następną długość wysięgnika i wysięgu.
- Jeżeli do podnoszenia używany jest wysięgnik z dołączoną wysięgnicą, od całkowitego nominalnego udźwigu wysięgnika należy odjąć przynajmniej 400 kg.
- Przed rozpoczęciem podnoszenia, należy najpierw całkowicie wysunąć drugą sekcję wysięgnika, następnie trzecią, czwartą i piątą. Po zakończeniu podnoszenia należy najpierw schować trzecią sekcję, potem czwartą, piątą, a następnie drugą.
- Maksymalny uciąg pojedynczej liny wciągarek głównej i pomocniczek wynosi 28000 N. Długość głównej liny wciągającej to 165 m, a liny pomocniczej 105 m.
- Maksymalna siła wspomagająca wysięgnika to 300000N.



▲ KRZYWE WYSOKOŚCI PODNOSZENIA

Całkowity znamionowy udźwig wysięgnicy (tabela 2)

Całkowicie wysunięty wysięgnik, bez piątej części wysięgnika, wysięgnik z boku lub z tyłu, z piątą częścią wysięgnika, obrót 360°

Kąt wysięgnika (st.)	Wysięgnik 38,5 m, wysięgnica 8,3 m								
	0°			15°			30°		
	Udźwig (kg)	Wysięg (m)	Wysokość podnoszenia (m)	Udźwig (kg)	Wysięg (m)	Wysokość podnoszenia (m)	Udźwig (kg)	Wysięg (m)	Wysokość podnoszenia (m)
78	2800	10.7	47.6	2500	12.1	47.2	1900	13.4	46.1
75	2800	13.1	47.3	2400	14.4	46.4	1750	15.6	45.2
72	2750	15.3	46.4	2200	16.7	45.5	1700	17.8	44.2
70	2650	16.8	45.8	2100	18.2	44.8	1600	19.3	43.5
65	2150	20.4	44.1	1800	21.7	42.9	1500	22.7	41.5
60	1800	23.9	42.1	1600	25.1	40.8	1400	26.1	39.2
55	1200	27.2	39.7	1140	28.3	38.3	1050	29.1	36.6
50	800	30.2	37.1	750	31.3	35.6	700	31.9	33.8
40	280	35.6	31.1	260	36.4	29.4	250	36.8	27.6

Ciężar bloku haka 55 kg

QY25K5 ŻURAW SAMOCHODOWY HYDRAULICZNY

- Pięciosekcyjny wysięgnik z owalnym profilem pozwala na zwiększenie zakresu prac.
- Pojedynczy cylinder wspierający przód, wycentrowany grawitacyjnie, zapewniający stabilność.
- Przechodząca kabina operatora wykonana według nowego projektu zapewnia doskonałą widoczność w trakcie pracy.
- System obrotowy z funkcją poślizgu zapewnia automatyczne wyrównanie obciążenia.
Wyważone mniejsze koło zębate pozwala na łatwą regulację prześwitu.
- Nowe materiały oraz nowa konstrukcja pozwoliły na zminimalizowanie ciężaru całkowitego oraz ułatwienie obsługi całego pojazdu. Główne właściwości eksploatacyjne stawiają nas w czołowie branży.
- Hydrauliczny system zdalnej kontroli pozwala na precyzyjne wykonywanie prac poprzez użycie dwóch dźwigni znajdujących się na podłokietniku (kontrola mechaniczna jest dostępna opcjonalnie)
- Zawór przeciwwagi zaprojektowany przy wykorzystaniu technologii światowej, filtr olejowy, urządzenie zapobiegające kawitacji, a zastosowanie obwodu hydraulicznego zapewnia dokładną pracę.
- Dobrze wyposażony system zabezpieczający: automatyczny ogranicznik momentu obciążenia, wyłącznik ograniczający wciąganie, urządzenie zapobiegające zwolnieniu liny, co z kolei zapewnia bezpieczniejszą pracę.
- Możliwość zamówienia klimatyzatorów w kabinie ciężarówki oraz kabinie żurawia.
- Przyjazny dla środowiska i mocny silnik oraz mocny napęd; żuraw posiada dobre właściwości jezdne (pokonywanie trudnego terenu).

